

# VIV. ÁTICO B

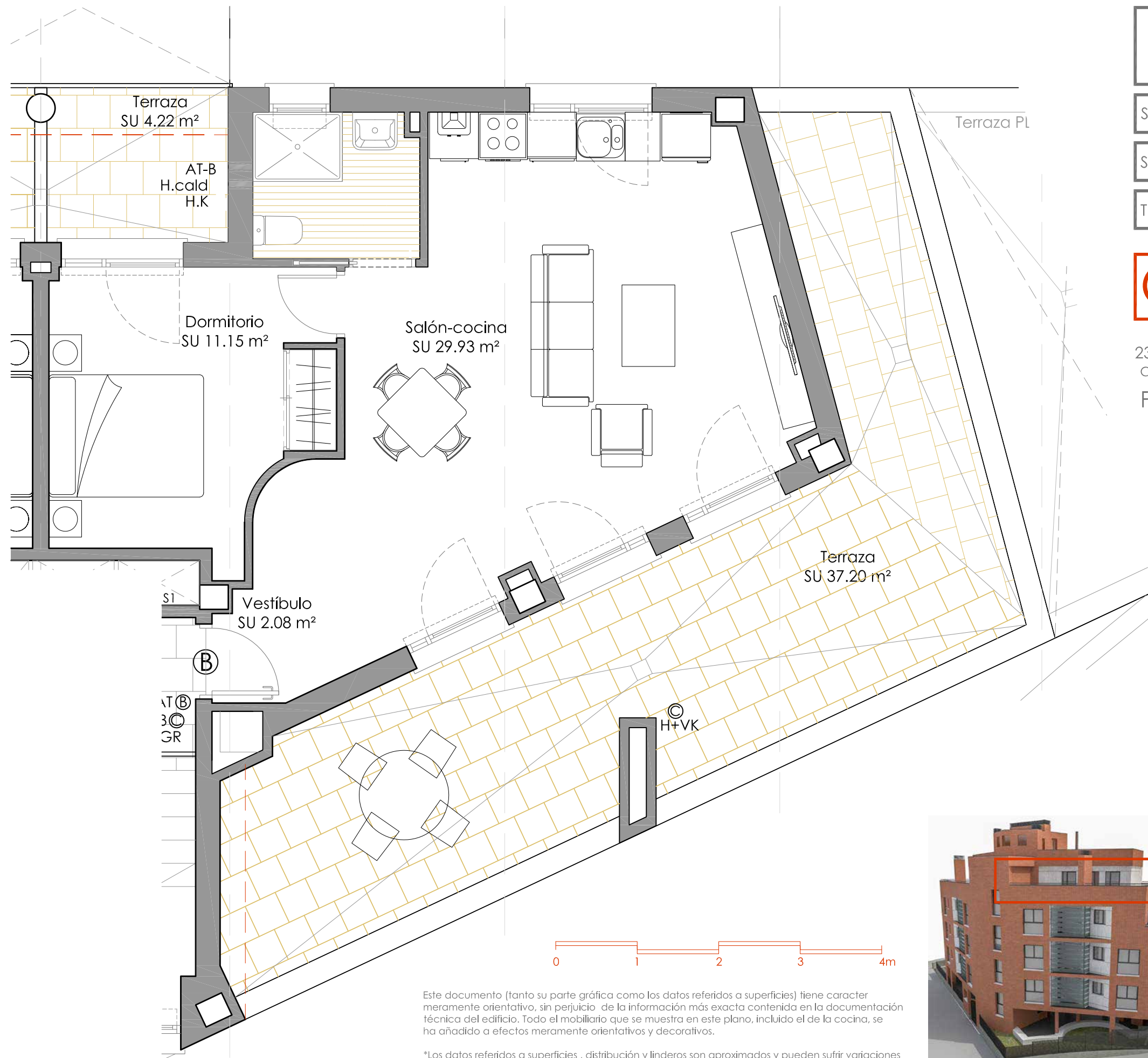
SUPERFICIE CONSTRUIDA: 80,29 m<sup>2</sup>

SUPERFICIE ÚTIL C/ TENEDERO: 44,77 m<sup>2</sup>

TERRAZA SC U.PRIV./SU: 45,25/ 41,42 m<sup>2</sup>

## OQUENDO 27

EDIFICIO DE 11 VIVIENDAS, TRASTEROS  
23 PLAZAS DE GARAJE, PISCINA y ZONAS COMUNES  
CL OQUENDO, 27 c/v CL JOAQUÍN COSTA, 40 - 28002 MADRID  
PROMUEVE: OQUENDO 27 HOME S.L.



Este documento (tanto su parte gráfica como los datos referidos a superficies) tiene carácter meramente orientativo, sin perjuicio de la información más exacta contenida en la documentación técnica del edificio. Todo el mobiliario que se muestra en este plano, incluido el de la cocina, se ha añadido a efectos meramente orientativos y decorativos.

\*Los datos referidos a superficies, distribución y linderos son aproximados y pueden sufrir variaciones como consecuencia de exigencias comerciales, jurídicas, técnicas o de ejecución de proyecto.

